

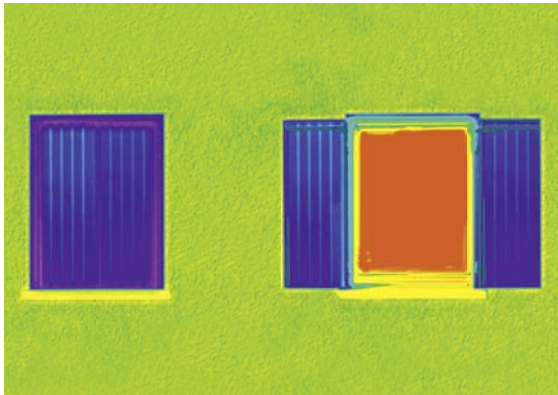
# Volets isolants

Volets battants pour l'isolation thermique des fenêtres



**CRÉDIT  
D'IMPÔTS**

# Faire des économies à deux niveaux



## Economiser de l'énergie

Le vitrage des fenêtres refroidit en hiver et chauffe en été, ce qui influe sur la température intérieure de la maison. Avec les volets ISO, celle-ci se tempère automatiquement sans augmenter votre facture énergétique. Dans le neuf ou la rénovation, une meilleure isolation rime avec économie d'énergie.



## Payer moins d'impôts

L'État soutient par des subventions les efforts entrepris pour réduire la consommation d'énergie. L'isolation thermique des volets battants ISO d'EHRET satisfait les exigences en matière de construction favorisant l'efficacité énergétique et le développement durable. Plus d'efficacité signifie moins d'impôts.



## Une conception intelligente

La conception par couches composées de mousse rigide en polystyrène et de deux panneaux en aluminium garantit d'excellentes valeurs d'isolation. Quel que soit le volet battant plein à remplissage plat ou en forme de lamelles, les modèles ISO assurent un confort thermique à tout moment de l'année et de la journée.



## Qualité certifiée

Les modèles ISO sont testés par un institut indépendant à Rosenheim (Allemagne) pour vérifier l'isolation thermique selon les normes européennes. Les excellents résultats obtenus figurent dans les rapports des tests et servent de certificat de performance énergétique.

# Les modèles ISO



ISO-RW/ISO



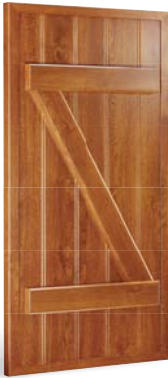
TSW



TIZO



ISO-B



ISO-Z



TIZO-ROM



ISO-BB

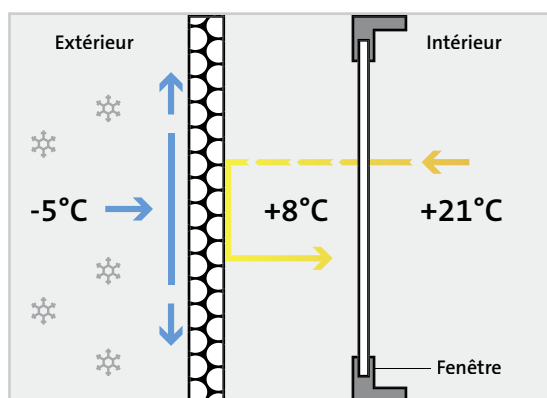


ISO-ZZ



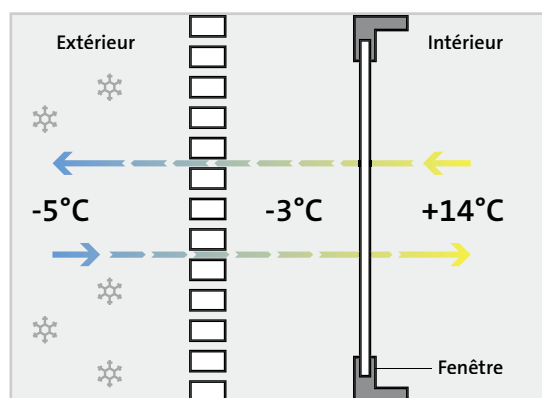
TIZO-PISA

# Principe de fonctionnement



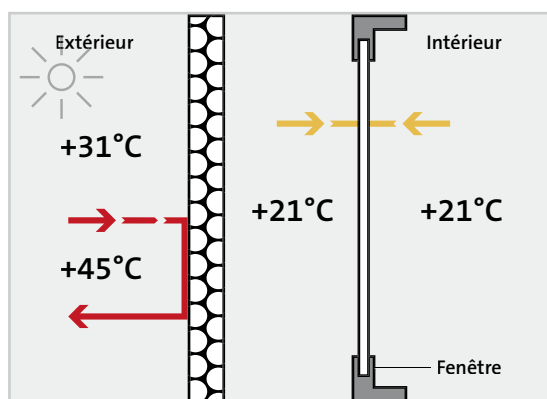
## En saison froide avec volets battants ISO

Le volet isolé bloque l'air froid. En plus, l'air réchauffé entre le volet battant ISO et la fenêtre est maintenu à un niveau stable et la température varie peu face aux assauts du vent. La température ambiante peut être maintenue sans nécessiter un apport d'énergie supplémentaire.



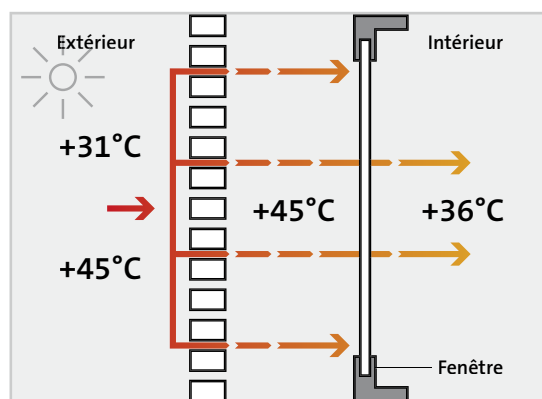
## En saison froide sans isolation

L'air froid atteint la vitre directement. Celle-ci se refroidit fortement et retire de la chaleur à la pièce. En raison de la surface très froide de la fenêtre, l'intérieur se refroidit. Pour maintenir la température ambiante, il faut un apport énergétique supplémentaire.



## En saison chaude avec volets battants ISO

Le volet isolé bloque la chaleur. Une zone d'air frais se constitue entre le volet et la fenêtre et les vitres ne se réchauffent que très peu. La température ambiante peut être maintenue sans nécessiter un apport d'énergie supplémentaire.



## En saison chaude sans isolation

Avec un volet sans isolation, la chaleur atteint la vitre directement. La chaleur pénètre à l'intérieur et fait grimper la température ambiante. Pour maintenir la température ambiante à un niveau bas, il faut un apport énergétique supplémentaire, par ex. avec une climatisation.



## Volets isolants Efficaces et durables



Les volets en aluminium sont non seulement fonctionnels et esthétiques, mais ils se distinguent aussi par leur efficacité énergétique. Un volet fermé avec une isolation intégrée protège du froid en hiver et assure un climat intérieur agréable lors de chaudes journées d'été.

Dans le cadre des efforts visant à réduire les émissions de dioxyde de carbone en Europe, les États soutiennent des mesures énergétiques avec des programmes de subvention.

Les modèles ISO d'EHRET vous permettent d'agir en faveur de l'environnement tout en économisant de l'argent.



**EHRET GmbH**

Volets en aluminium

Bahnhofstrasse 14 - 18

D - 77972 Mahlberg

Tél. + 49 (0) 78 22/439 - 0

Fax + 49 (0) 78 22/439 - 116

[www.ehret.com](http://www.ehret.com)

Les volets en aluminium EHRET sont exclusivement disponibles chez nos partenaires spécialisés agréés.